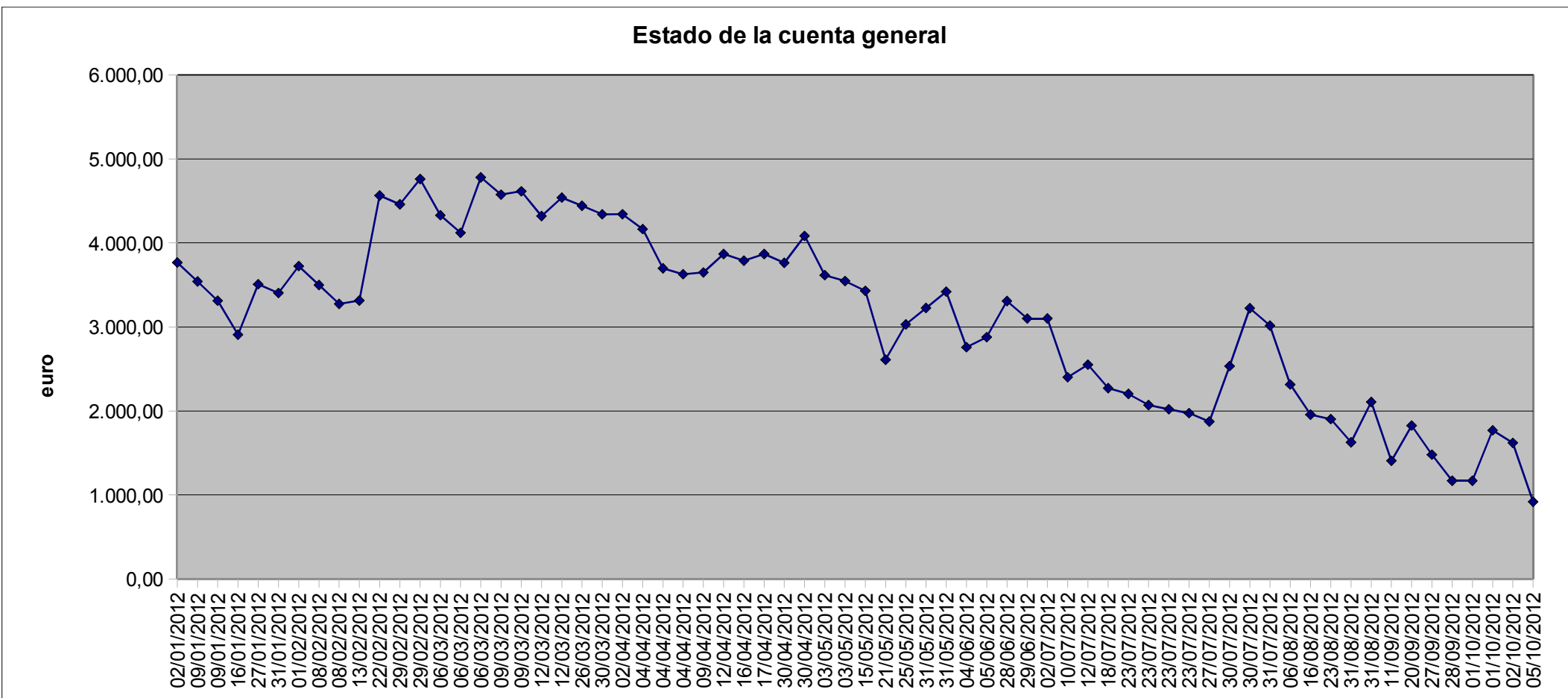




# Estado de las cuentas y perspectivas octubre 2012- octubre 2013

Comisiòn economica del BAH San Martìn

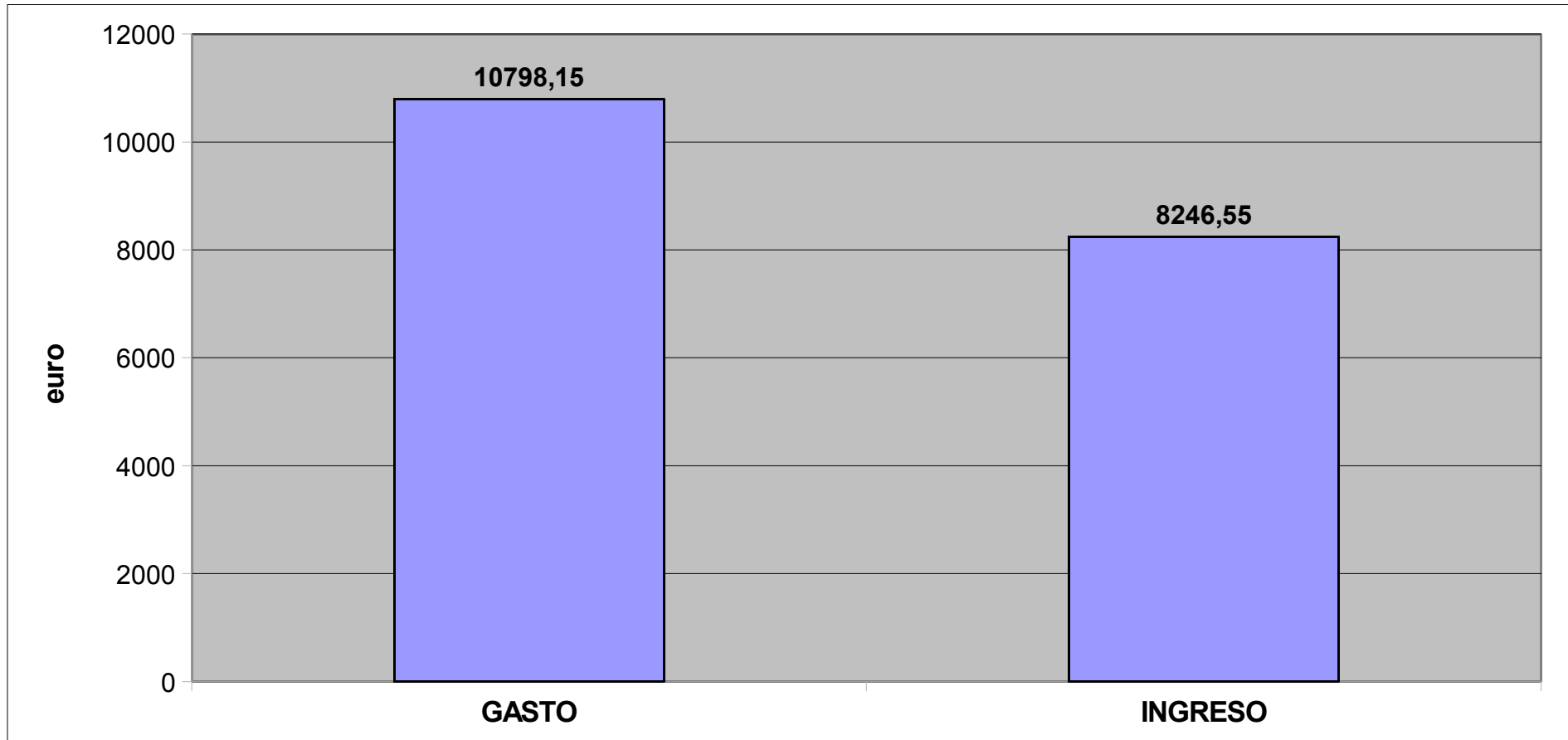
# ¿Cuándo dinero tenemos en la cuenta? Poco. Y bajando.



- El 2 de Enero de 2012 teníamos 3766,11 euro
- El 4 de Octubre de 2012 tenemos 919,45 euro.
- De estos 885,4 euro son de la caja de resistencia de Jorge
- Por lo tanto tenemos 34,05 euro disponibles en la cuenta

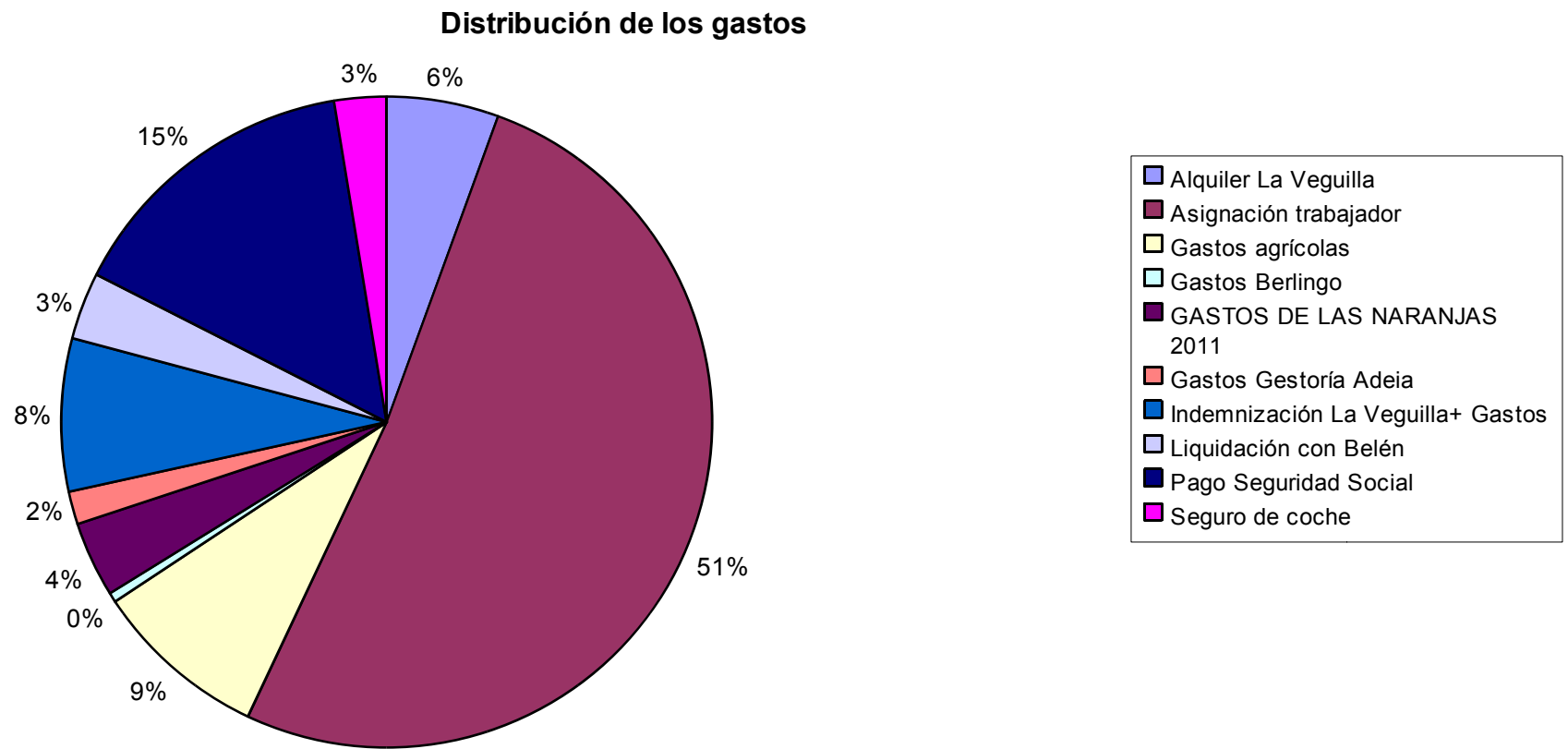


# ¿Y porque nos pasa esto? Porqué gastamos más de lo que ingresamos



Fuente: Extracto de los movimientos de la cuenta del BAH de 02/01/12 a 04/10/2012

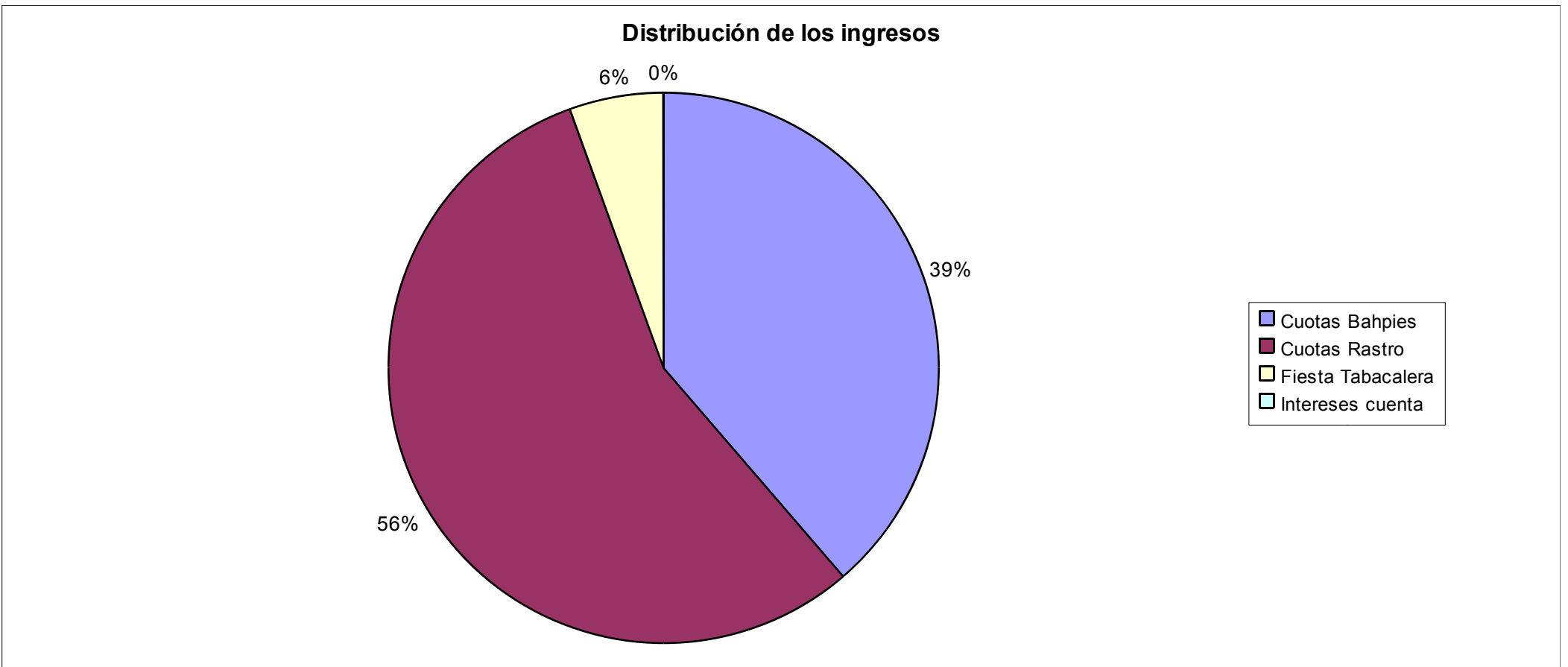
# Pero ¿En que nos gastamos el dinero?



- El gasto mayor, el 65%, lo tenemos en **l@s trabajador@s**



# ¿Y de que ingresamos?



- Casi el 95% de los ingresos lo generan las cuotas de [l@s soci@s](#)



# ¿Entonces los de la comisión económica no tienen ni idea? También. Pero principalmente lo que pasa es no hemos sido capaces de crecer al ritmo que habíamos planificado.

Copia de BAHSM-presupuesto 2011\_v4.xls - OpenOffice.org Calc

File Modifica Visualizza Inserisci Formato Strumenti Dati Finestra ?

Calibri 11 G C S

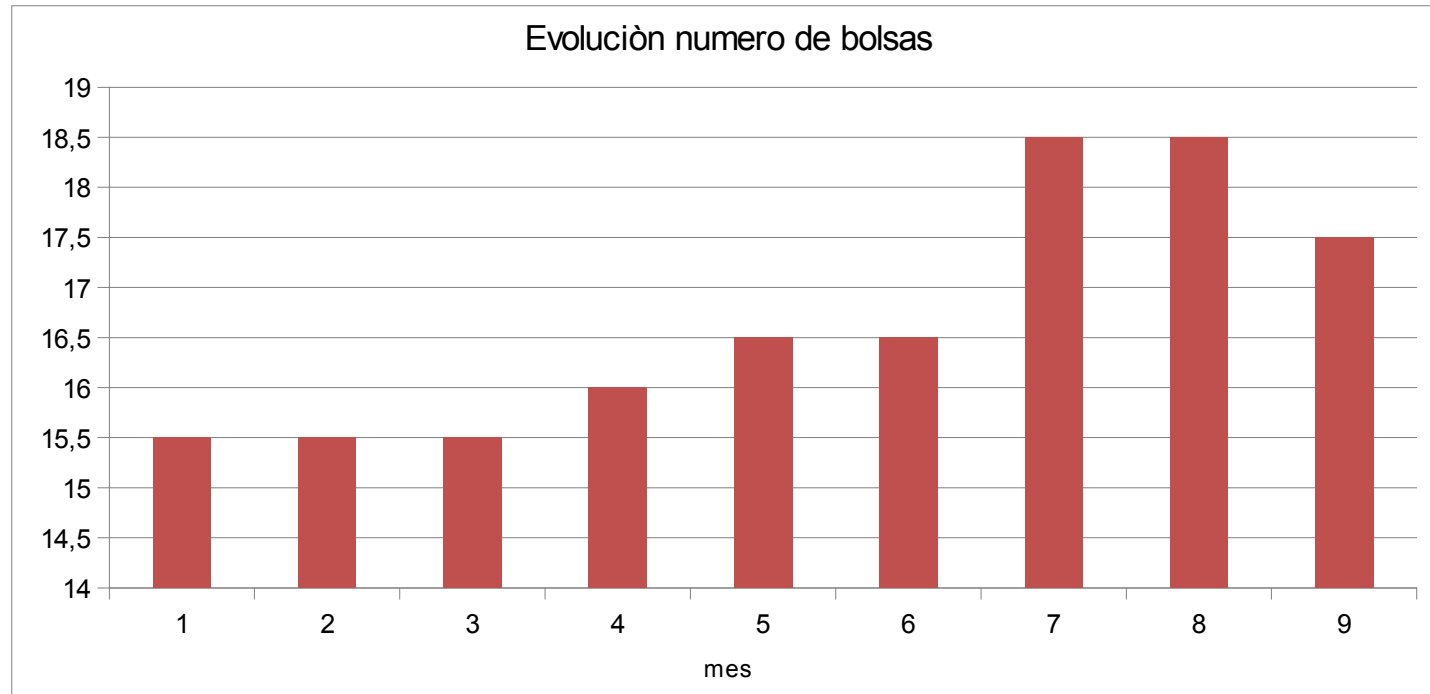
I28 =+I14\*I13+I14\*I15

	A	B	C	D	E	F	G	H	I	J	K	L	M	N	O	P	Q	R	S	T	U	
									unidad	enero	febrero	marzo	abril	mayo	junio	julio	agosto	septiembre	octubre	noviembre	diciembre	
4	<b>DATOS</b>																					
5		coste de la bolsa					euro/bolsa mes		60	60	60	60	60	60	60	60	60	60	60	60	60	
6		incremento mensual	numero	bolsas					1	1	1	1	1	1	1	1	1	1	1	1	1	
7		numero de bolsas					numero		21	22	23	24	25	26	27	28	29	30	31	32		
8		numero de socios					numero		42	44	46	48	50	52	54	56	58	60	62	64		
9		numero de trabajadores					numero		1,00	1,00	1,00	1,00	1,00	1,00	1,00	1,00	1,00	1,00	1,00	1,00	1,00	
11		coste trabajador					euro/mes		1350	1350	1350	1350	1350	1350	1350	1350	1350	1350	1350	1350	1350	
12		numero de coches que van a los DV					coche/mes		0	0	0	0	0	0	0	0	0	0	0	0	0	
13		coste IV coche DV					euro/coche		5	5	5	5	5	5	5	5	5	5	5	5	5	
14		numero de repartos al mes					repartos/mes		2	2	2	2	2	2	2	2	2	2	2	2	2	
15		remuneración repartos					euro/ reparto		0	0	0	0	0	0	0	0	0	0	0	0	0	
18							unidad	coste unitario														
20	<b>COSTES</b>																					
21	Agrícola																					
22		Trabajadores					euro/mes		1.350	1.350	1.350	1.350	1.350	1.350	1.350	1.350	1.350	1.350	1.350	1.350	1.350	
23		Insumos, materiales y plantas					euro/mes		92	84	86	88	90	92	94	96	98	100	102	104		
24		Mantenimiento equipos					euro/mes		60,5	61	61,5	62	62,5	63	63,5	64	64,5	65	65,5	66		
25		Alquiler de las tierras					euro/mes		162	162	162	162	162	162	162	162	162	162	162	162	162	
26	Transporte																					
27		Domingos verdes					euro/mes		-	-	-	-	-	-	-	-	-	-	-	-	-	
28		Repartos (gasolina + RRHH)					euro/mes		10	10	10	10	10	10	10	10	10	10	10	10	10	
29		Gasolina (motoazada + chippen)					euro/mes		50	50	50	50	50	50	50	50	50	50	50	50	50	

- Nos comprometimos a crecer una bolsa al mes
- Ahora en Octubre 2012 deberíamos ser 30 bolsas
- En realidad...



# En realidad el crecimiento ha sido mucho mas lento de lo previsto



- En 9 meses solamente hemos crecido 2 bolsas



# A partir de ahora: si queremos mantener una media jornada de trabajador, necesitamos garantizar 15 bolsas constantes, además de cubrir gastos imprevistos (ej. Multas) con otros ingresos que las cuotas

	A	B	C	D	E	F	G	H	I	J	K	L	M	N	O	P	Q	R	S	T	U	V	
							unidad	coste unitario		04/10/2012	31/10/2012	30/11/2012	30/12/2012	30/01/2013	28/02/2013	30/03/2013	30/04/2013	30/05/2013	30/06/2013	30/07/2013	30/08/2013	30/09/2013	
1																							
2							<b>RESULTADO</b>																
3							coste de la bolsa	euro/bolsa mes	25		60	60	60	60	60	60	60	60	60	60	60	60	60
4							numero de bolsas	numero	24			15	15	15	15	15	15	15	15	15	15	15	15
5																							
6							<b>unidad</b>	<b>coste unitario</b>															
7																							
8							Agrícola																
9							Trabajadores	euro/mes	467			700	467	467	467	467	467	467	467	467	467	467	467
10							Seguridad Social	euro/mes	208		208	310,79	208	208,32	208,32	208,32	208,32	208,32	208,32	208,32	208,32	208,32	208,32
11							Insumos, materiales, plantas, gasolina,	euro/mes	94		94	94	94	94	94	94	94	94	94	94	94	94	94
12							Alquiler de las tierras	euro/mes	50		0	50	50	50	50	50	50	50	50	50	50	50	50
13							Transporte																
14							Pago seguro del coche	euro													279		
15							ITV	euro			80												
16							Imprevistos						620										
17							TOTAL COSTES	euro	819		382	1.155	1.439	819	819	819	819	819	819	819	1.098	819	819
18																							
19							<b>INGRESOS</b>																
20							Cuotas socios	euro/mes			450	900	900	900	900	900	900	900	900	900	900	900	900
21							Fiesta tabac alera u otro ingreso extra						650										
22							Intereses cuenta	euro/mes	0,3		0,3	0,3	0,3	0,3	0,3	0,3	0,3	0,3	0,3	0,3	0,3	0,3	0,3
23							TOTAL INGRESOS	euro			450	900	1.550	900	900	900	900	900	900	900	900	900	900
24																							
25							<b>BALANCE BAH</b>																
26							En la cuenta al 04/10/2012	euro		919,45	102	-152	-41	40	120	201	282	363	444	246	327	408	
27							Caja de resistencia e Jorge	euro		885,4	885,4	885,4	885,4	885,4	885,4	885,4	885,4	885,4	885,4	885,4	885,4	885,4	885,4
28							BALANCE TOTAL	euro		34,05	102	-152	-41	40	120	201	282	363	444	246	327	408	
29																							
30																							





# A partir de ahora: si queremos mantener un cuarto de jornada de trabajador, necesitamos garantizar 10 bolsas constantes, además de cubrir gastos imprevistos (ej. Multas) con otros ingresos que las cuotas

		G	H	I	J	K	L	M	N	O	P	Q	R	S	T	U	V
		unidad	coste unitario	04/10/2012	31/10/2012	30/11/2012	30/12/2012	30/01/2013	28/02/2013	30/03/2013	30/04/2013	30/05/2013	30/06/2013	30/07/2013	30/08/2013	30/09/2013	
<b>RESULTADO</b>																	
	coste de la bolsa	euro/bolsa mes	25	60	60	60	60	60	60	60	60	60	60	60	60	60	60
	numero de bolsas	numero	24	10	10	10	10	10	10	10	10	10	10	10	10	10	10
		<b>unidad</b>	<b>coste unitario</b>														
<b>Agricola</b>																	
	Trabajadores	euro/mes	225	700	225	225	225	225	225	225	225	225	225	225	225	225	225
	Seguridad Social	euro/mes	104	310,79	104	104,18	104,18	104,18	104,18	104,18	104,18	104,18	104,18	104,18	104,18	104,18	104,18
	Insumos, materiales, plantas, gasolina,	euro/mes	94	94	94	94	94	94	94	94	94	94	94	94	94	94	94
	Alquiler de las tierras	euro/mes	50	0	50	50	50	50	50	50	50	50	50	50	50	50	50
<b>Transporte</b>																	
	Pago seguro del coche	euro												279			
	ITV	euro		80													
	Imprevistos					620											
	<b>TOTAL COSTES</b>	euro	473	278	1.155	1.093	473	473	473	473	473	473	473	752	473	473	
<b>INGRESOS</b>																	
	Cuotas socios	euro/mes		450	600	600	600	600	600	600	600	600	600	600	600	600	600
	Fiesta tabacalera u otro ingreso extra				650												
	Intereses cuenta	euro/mes	0,3	0,3	0,3	0,3	0,3	0,3	0,3	0,3	0,3	0,3	0,3	0,3	0,3	0,3	0,3
	<b>TOTAL INGRESOS</b>	euro		450	600	1.250	600	600	600	600	600	600	600	600	600	600	
<b>BALANCE BAH</b>																	
	En la cuenta al 04/10/2012	euro		919,45	206	-348	-191	-64	63	190	317	444	572	420	547	674	
	Caja de resistencia e Jorge	euro		885,4	885,4	885,4	885,4	885,4	885,4	885,4	885,4	885,4	885,4	885,4	885,4	885,4	
	<b>BALANCE TOTAL</b>	euro		34,05	206	-348	-191	-64	63	190	317	444	572	420	547	674	



# VENCEREMOS!



**BAH!**