



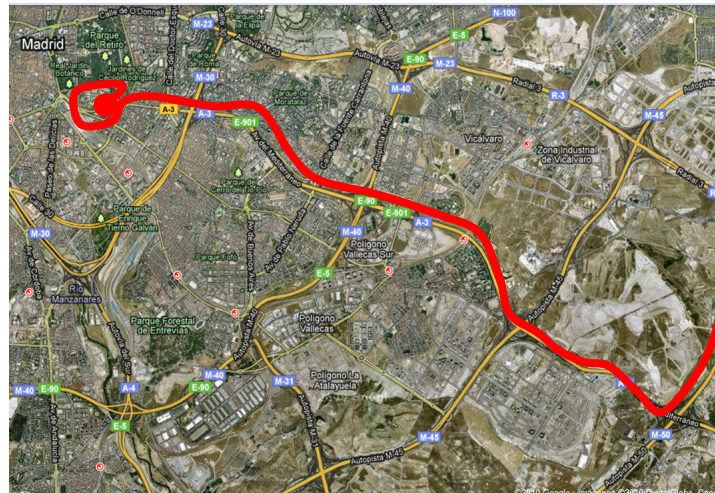
Madrid

1. Dirígete hacia el este en Carrera de San Jerónimo hacia Calle de Echegaray 300 m
2. Continúa por Plaza de las Cortes. 210 m
3. En la rotonda, toma la segunda salida en dirección Plaza de Cánovas del Castillo 57 m
4. Continúa por Paseo del Prado. 650 m
5. Continúa por Plaza del Emperador Carlos V. 130 m
6. Toma el ramal e incorpórate a Paseo de la Infanta Isabel 700 m
7. Continúa por Paseo de la Reina Cristina. 350 m
8. Gira ligeramente a la derecha hacia Av del Mediterráneo 400 m
9. Gira ligeramente a la derecha en Av del Mediterráneo 750 m
10. Gira ligeramente a la izquierda en A-3 10,0 km
11. Toma la salida 13B e incorpórate a Autopista M-50/M-50 4,8 km
12. Toma la salida 26 para incorporarte a R-3 en dirección Valencia **Carretera parcialmente con peajes** 3,7 km
13. Gira ligeramente a la derecha en Autopista M-203 (indicaciones para M-208/Mejorada del Campo/Velilla de San Antonio) 950 m
14. Toma la salida 300 m
15. En la rotonda, toma la primera salida e incorpórate a Ctra de Arganda/M-208 en dirección Velilla de San Antonio 600 m
16. En la rotonda, toma la primera salida en dirección Calle de Federico García Lorca 1,3 km
17. En la rotonda, toma la tercera salida en dirección Calle de Miguel Hernández 82 m

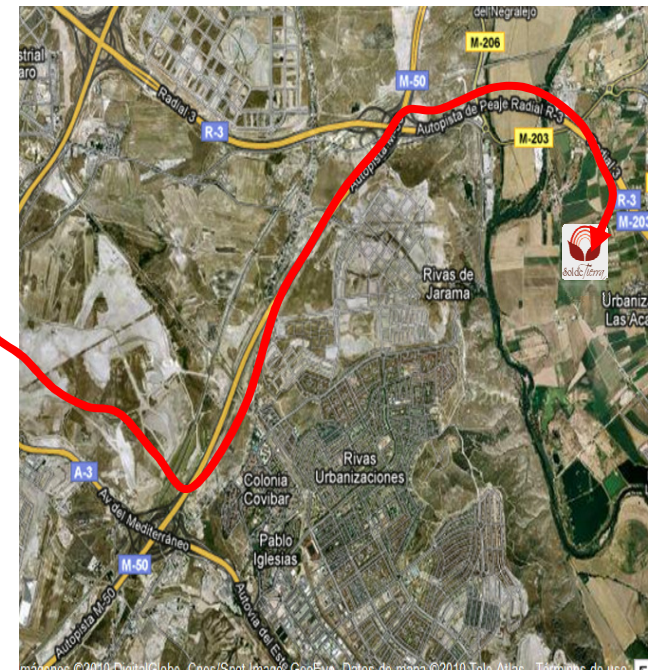


Velilla de San Antonio

1. Madrid – Salida M-50 dirección VALENCIA



2. M-50 – Velilla de San Antonio



3. Velilla de San Antonio - Huerta

A Ctra de Arganda/M-208

1. Dirígete hacia el **sur** en **Ctra de Arganda/M-208** hacia **Calle de Contreras** 450 m
2. En la rotonda, toma la **primera** salida en dirección **Calle de Federico García Lorca** 350 m
3. Gira a la **derecha** 700 m
4. Gira a la **derecha** en **Av de la Ilustración** 1,0 km
5. Gira a la **izquierda**. 180 m

B Carretera desconocida

