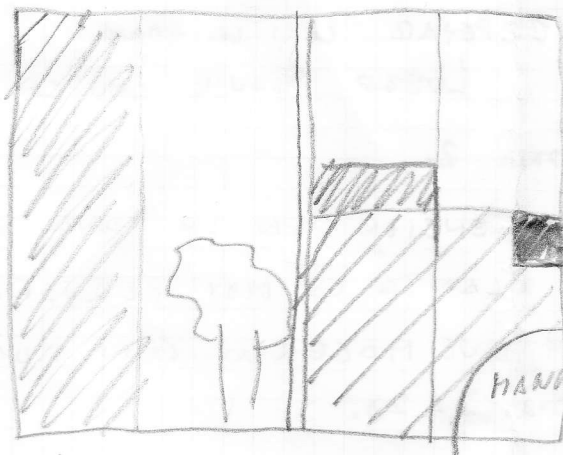


# TAREAS PRÓXIMO ASES HASTA EMPEZAR CON EL VERANO:

- 1 **EL ESTIÉRCOL** HAY QUE BAJARLO Y REPARTIRLO EN LAS TIERRAS DE ESTA MANERA:



ARBOL



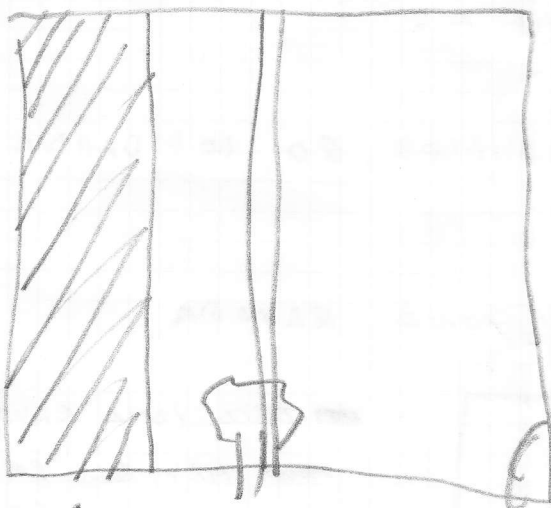
ECHAR EN TODA LA ZONA QUE HAY ABONO VERDE, PERO SOLO HASTA EL ARBOL

MANANTIAL

↓ ECHAR EN ESTA ZONA PARA MONTEAR AQUI LA HUERTA DE VERANO.

HAY QUE HACER MONTONES DE 3 CARRETILLAS CADA APROX. 3 METROS. YA HAY EMPEZADOS UNOS MONTONES QUE HA HECHO FRAN. SEGUIR ASÍ EN TODO.

## 2 **MOTAZADA**



- NO HAY DEMASIADA PRISA. SE PUEDE HACER ANTES O DESPUÉS DE ECHAR EL ESTIÉRCOL.

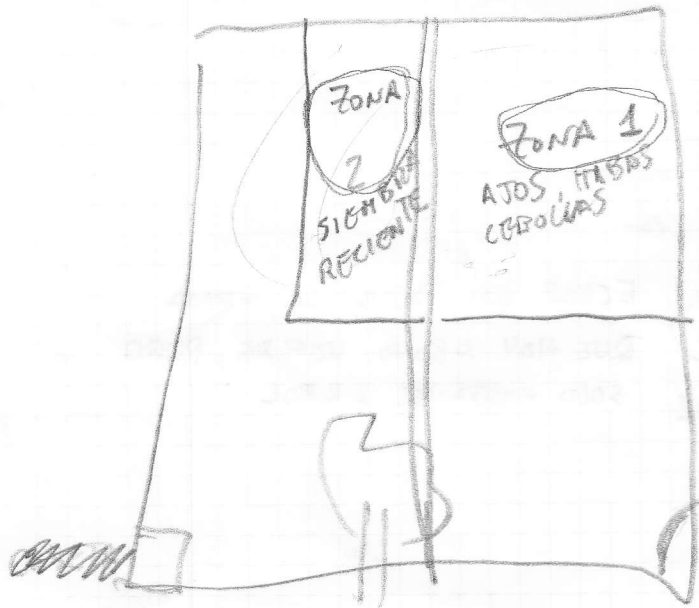
MANANTIAL

↑  
TODA ESTA PARTE HAY QUE HACER UNA PASADA DE MOTAZADA PERO DESPACIO, COMO PARA PREPARAR LA TIERRA. ES PARA PREPARAR PARA SEMBRAR EL VERANO.

3

### ESCARDAS : HAY QUE ESCARDAR TODO

- ES PREFERIBLE EMPEZAR POR LOS CULTIVOS QUE MÁS AVANZADOS VAN : AJOS, HABAS, LUEGO SEGUIR CON TODO LO QUE HEBIOS PLANTADO ULTIMAMENTE



- EMPEZAR CON LA ZONA 1 Y LUEGO SEGUIR CON LA ZONA 2.

- ATENCION EN LA ZONA 1 LA PLANTA ES MUY PEQUEÑA Y HAY QUE HACERLO CON MUCHO CUIDADO.

MANANTIAL

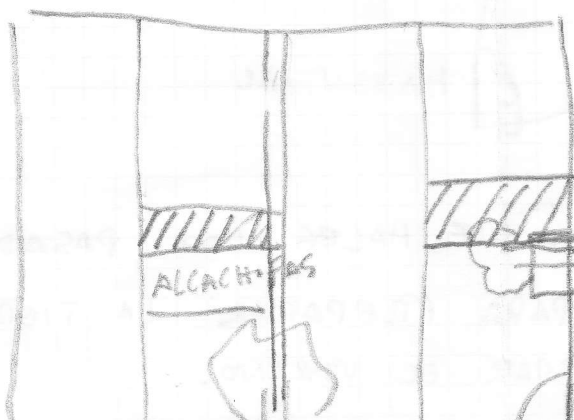
4

### SEMBRAR : DE PRIMAVERA NOS QUEDA POR

SEMBRAR OTRA RONDA PARECIDA A LA QUE PLANTAMOS AHORA ULTIMAMENTE. RABANO, RABANITO, ESPINACA, ZANAHORIA, REPOLCHA, LECHUGA Y CEBOLLA, NABO, ALCUNA COL, APIO.

NOS HACE FALTA COMPRAR PLANTA:

- 400 CEBOLLAS
- COLES : 80 REPOLLO, 80 COUFLOR, 80 LOBIBARDA
- 1 BANDEJA DE APIO.
- TODO ESTO IRÍA EN LA ZONA RAYADA.



- ESTO ZONA RAYADA ~~NO~~ HAY QUE PREPARLA PARA SEMBRAR. (PASAR MOTOCARZADA).

ARBOL

MANANTIAL