

Análisis 2009 y primeras previsiones de 2010

RESUMEN:

A continuación se recogen los principales datos sobre las cuentas de 2009.
Se ha separado el Fondo de Calabaza Resistente del resto de fondos.
Los ingresos a fondos no se han incluido dentro de los gastos.

1) Evolución de Gastos-Ingresos-Ingresos en Fondos:

Ingresos:

Ingreso bolsas	51,405
Ingreso A.C.	2,576
Total Ingresos Bolsas + AC	53,981

Gastos:

Total Gastos GG	44,940
Total Gastos Huerta	13,221
Otros gastos	2,291
Total Gastos	60,452

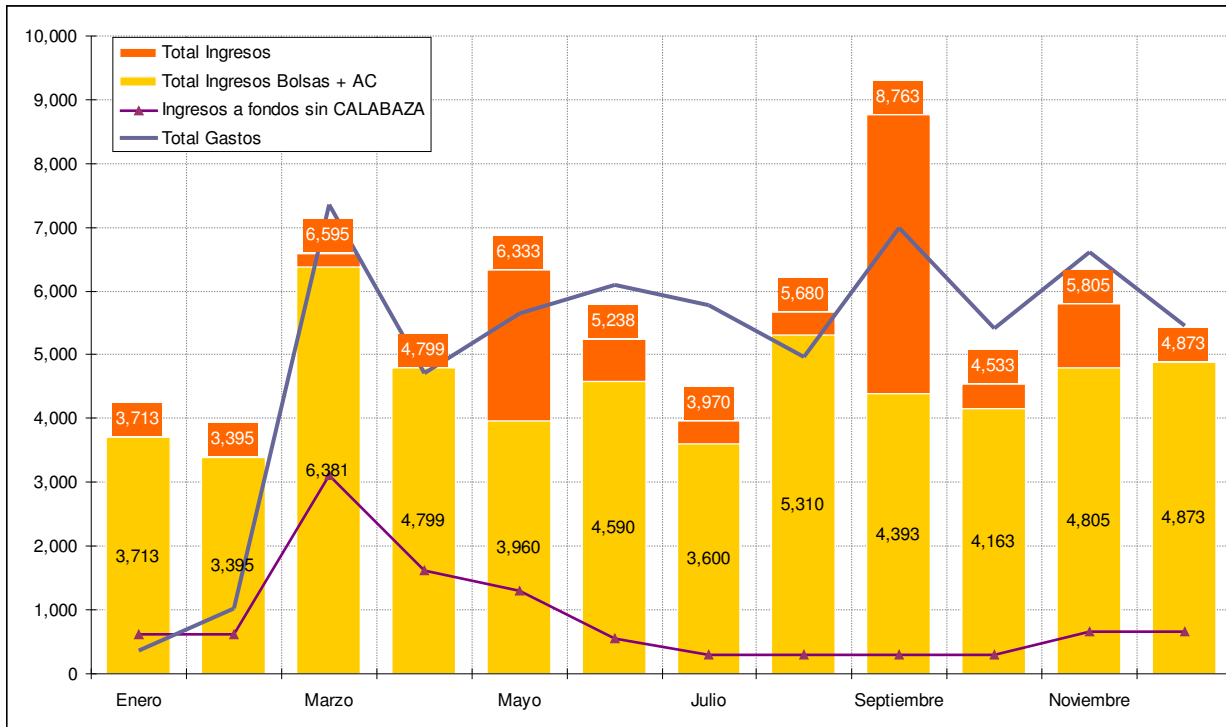
Fondos:

Ingresos a fondos	10,315
Salidas de fondos	12,120

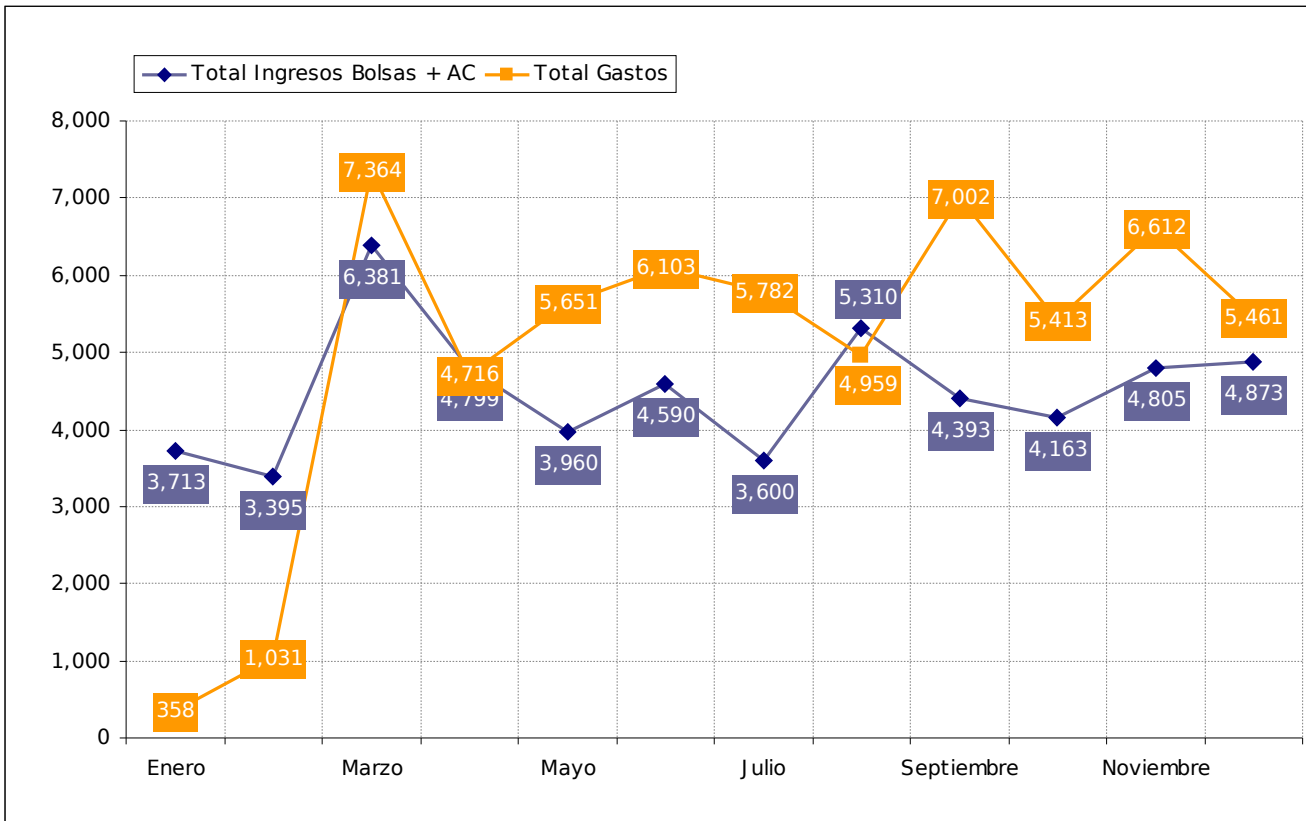
Ingresos y gastos:

Los ingresos “reales” corresponden a las AC + Bolsas, esto significa que siempre que la línea azul esté por encima de la barra amarilla (Total ingresos Bolsas + AC) es que **no estamos cubriendo los gastos del mes**.

A esto se han añadido los “otros ingresos” que son (en principio) las salidas de los fondos y por tanto NO son ingresos reales. Corresponden con la barra naranja que se superpone a la amarilla.



Si se consideran únicamente como ingresos las AC + Bolsas, el balance de 2009 es de -6,471 €



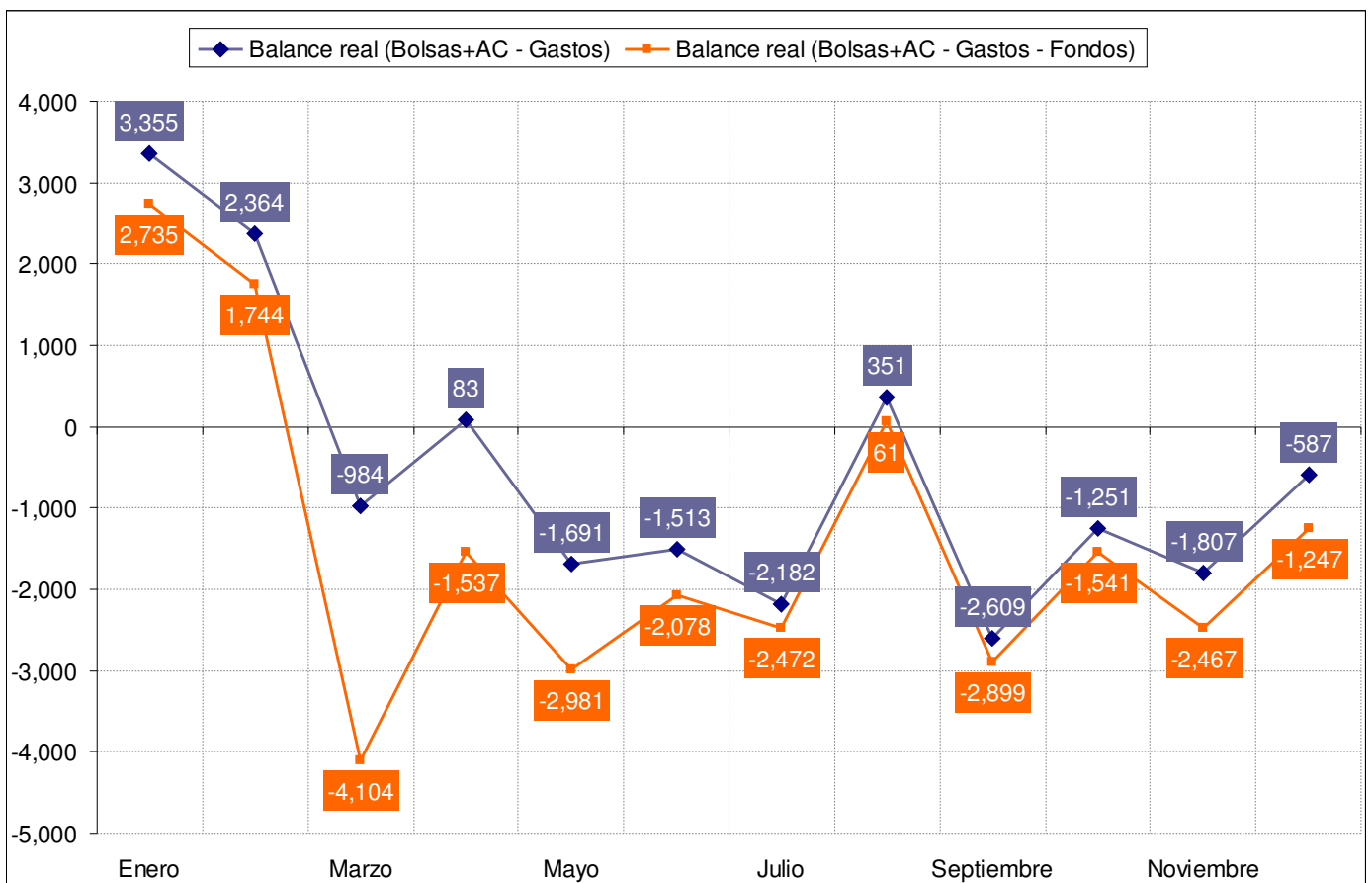
2) Balance:

Se han hecho dos balances considerando:

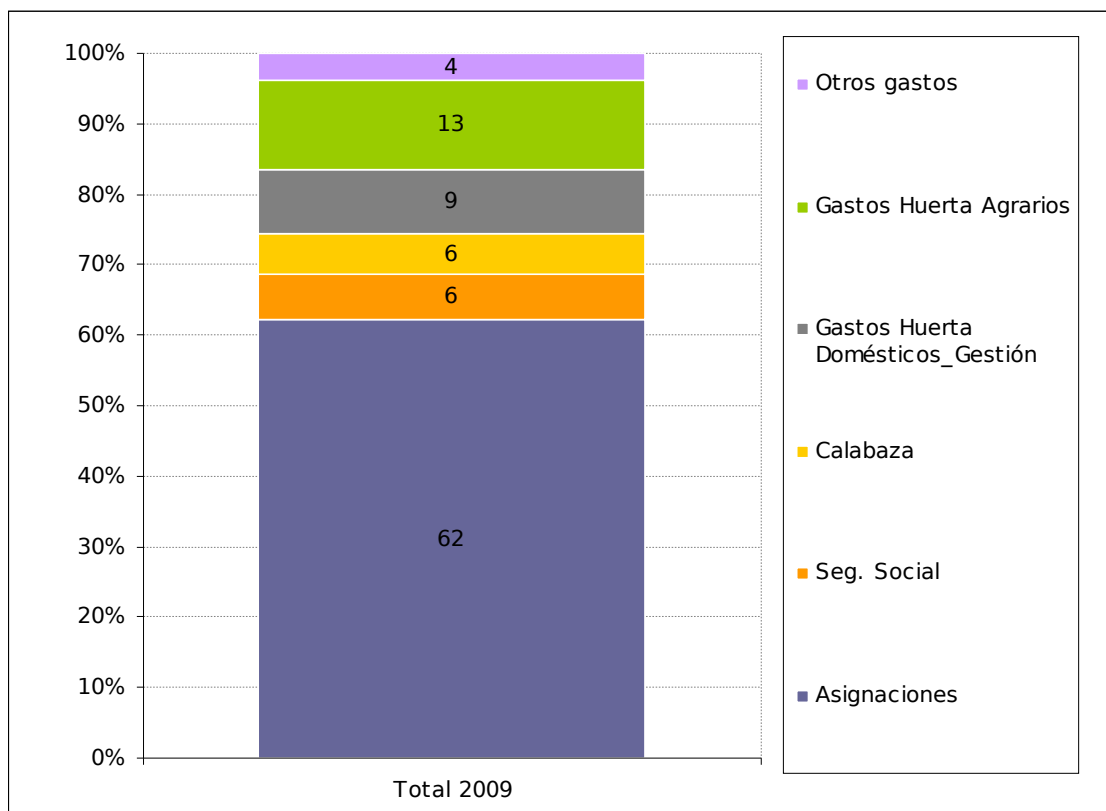
- Ingresos AC+Bolsas - Gastos Total 2009: -6,471 €. Se corresponde con la línea azul e indica en qué medida los ingresos corrientes (AC+Bolsas) están cubriendo los gastos básicos (Gastos del GG + Gastos Huerta + Otros Gastos).
- Ingresos – Gastos – Fondos Total 2009: -7,071 €. Se corresponde con la línea naranja e indica que si además de cubrir gastos pretendemos destinar parte de los ingresos a fondos (para la furgo, para la motoazada, para gastos imprevistos), la situación de déficit es aún mayor (los valores son más negativos).

En conclusión: con lo que se ingresó en 2009 no se cubrieron los gastos básicos y mucho menos el ahorro para fondos que se pretendía.

El *superávit* de enero y febrero (debido a la ausencia de gastos de GG) ha sostenido en gran medida parte de los gastos no cubiertos el resto del año.

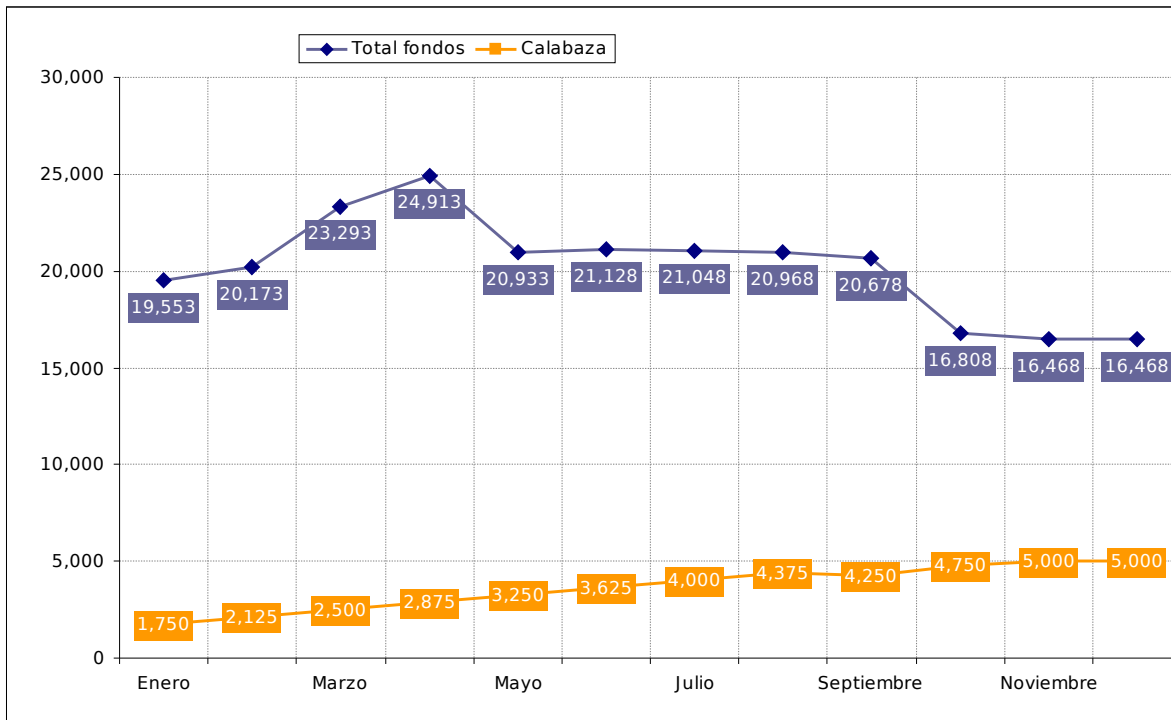


3) Distribución de los gastos en %:



4) Situación de los fondos:

Hasta diciembre de 2009 el fondo de CR tuvo un crecimiento positivo.
Por el contrario, el resto de fondos y caja muestran una reducción de -3,085 €.



DETALLE:

5) Distribución de ingresos:

En promedio, la distribución de los ingresos fue:

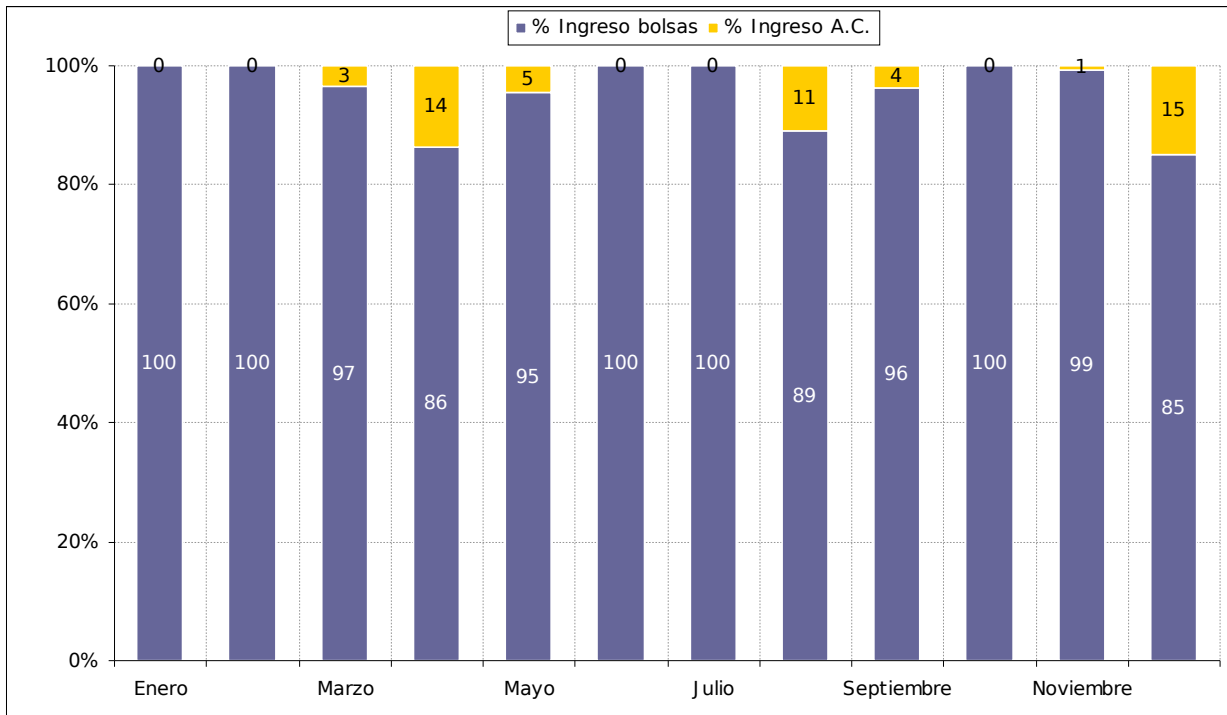
% Ingreso bolsas	81%
% Ingreso A.C.	4%
% Otros ingresos (provenientes de fondos)	15%

Dejando al margen "otros ingresos" la distribución sería:

Ingresos AC + Bolsas	53,981
% Ingreso bolsas	95%
% Ingreso A.C.	5%

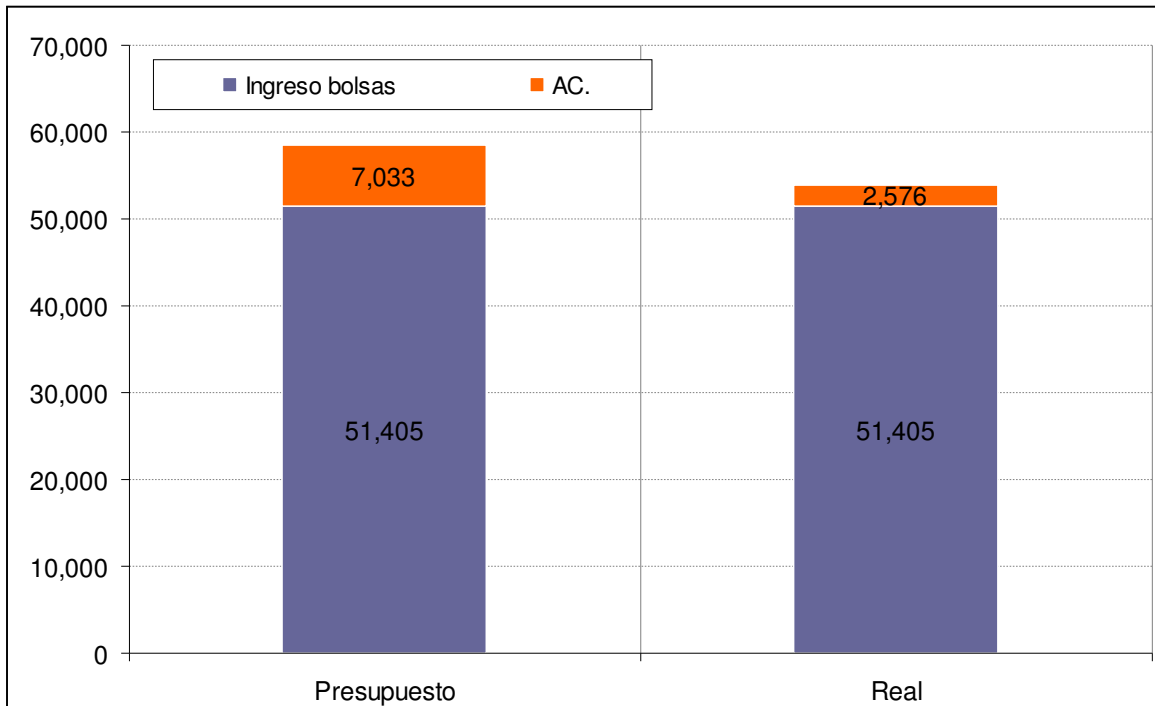
Esto supone que las A.C sólo cubren el 5% del total de ingresos y no el 10% estimado.

Las AC se han concentrado en Abril, Agosto y Diciembre.

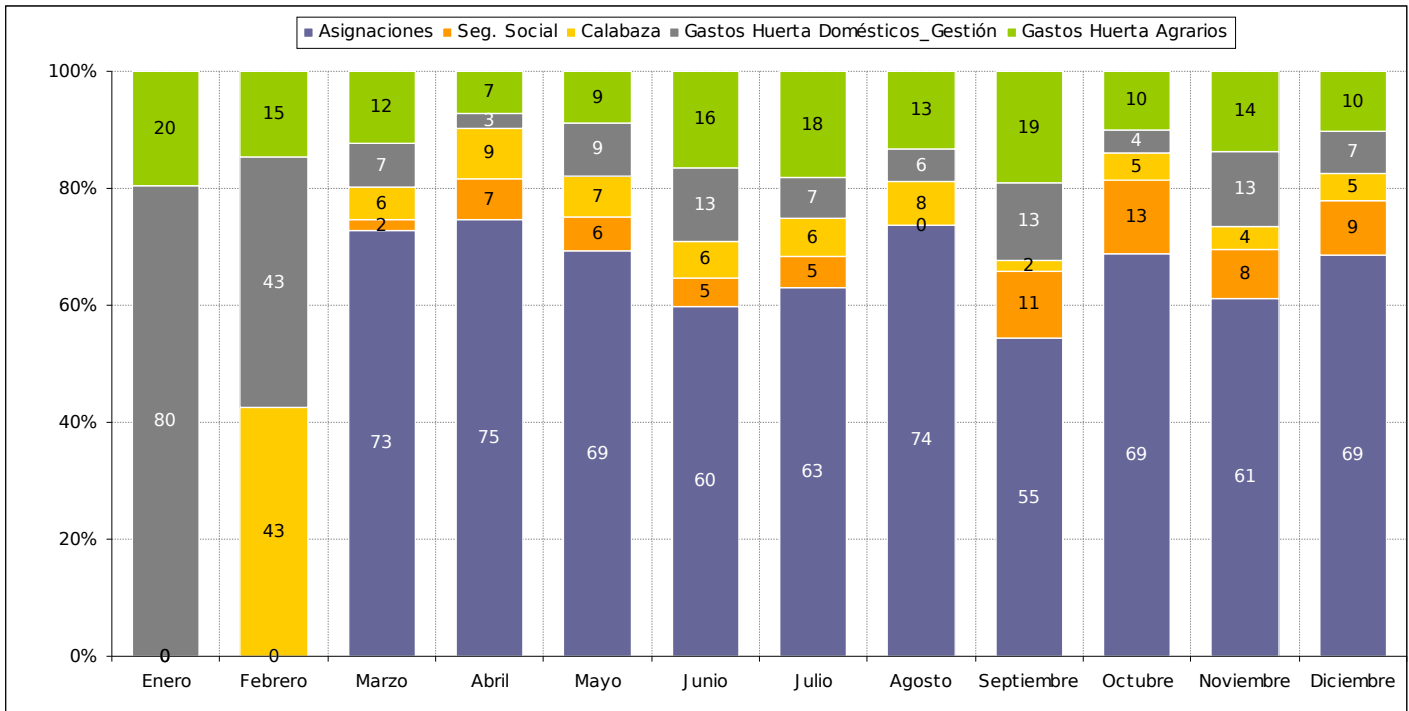


Ingresos reales: Estaba previsto recaudar 7,033 € a través de AC; pero en DICIEMBRE de 2009 sólo se habían recaudado 2,576. Es cierto que algunos grupos han cubierto su deuda con las AC en el primer trimestre de 2010 (por lo que el balance actual es algo más positivo), pero tenemos que ser conscientes de que a finales del año no se había llegado ni al 50% del presupuesto a recabar con AC.

En cuanto tengamos los datos definitivos de las AC del 2009, incluyendo lo que se recaudó en 2010, os pasaremos una actualización de los gráficos.

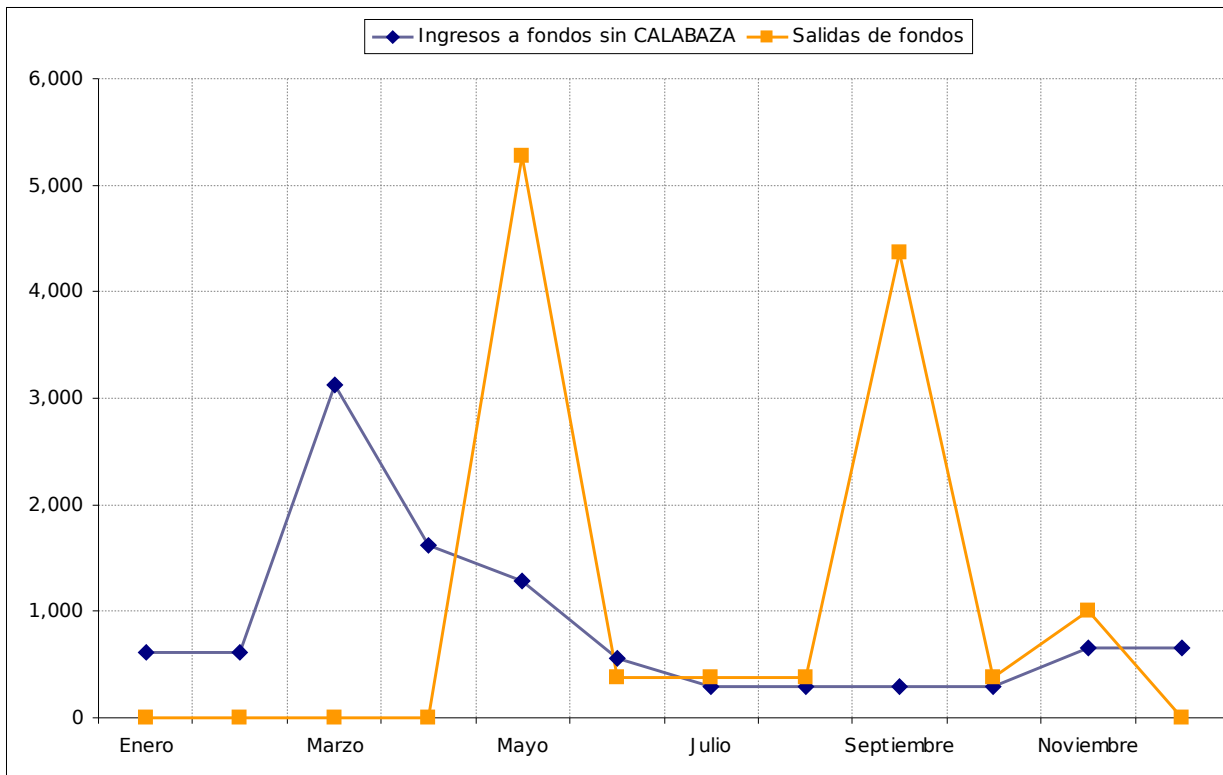


6) Distribución de gastos:



7) Evolución de fondos:

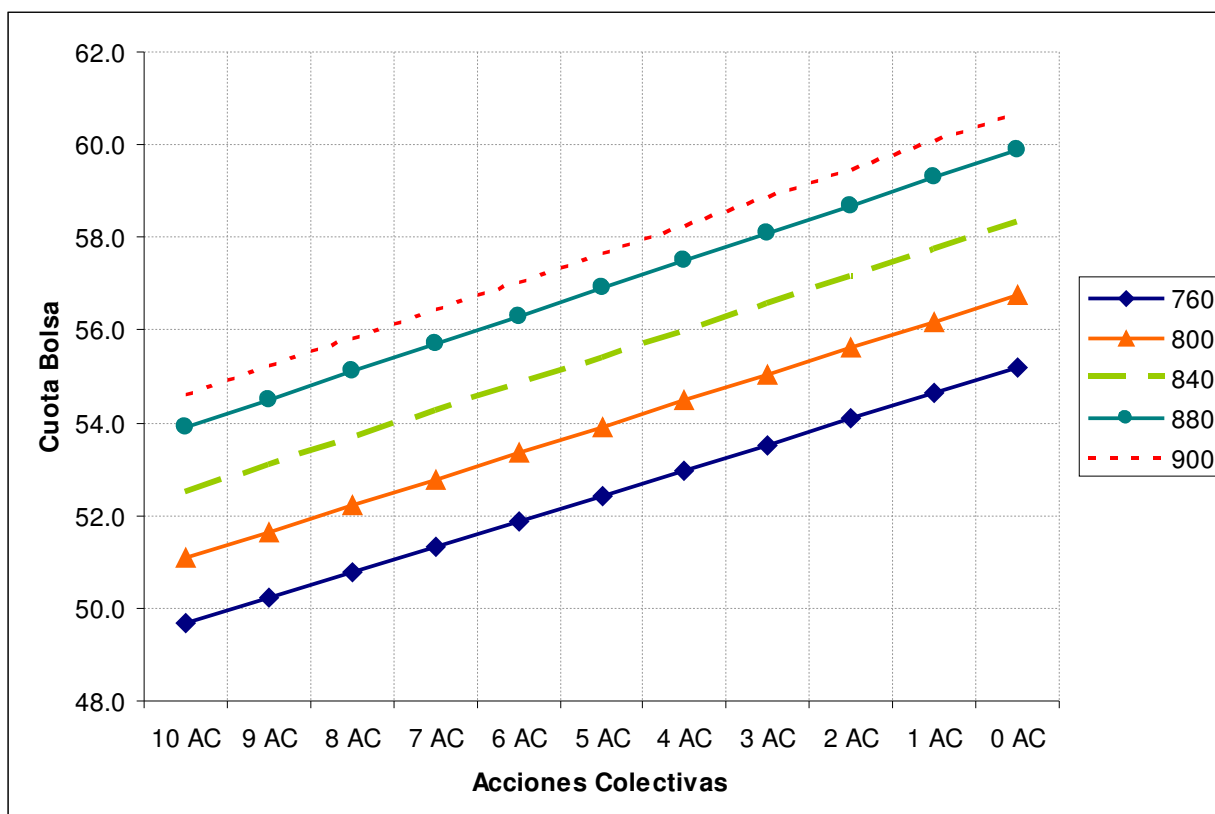
En el 2009 entraron 10.315 € a los fondos y salieron 12.120 €.



Escenarios 2010:

A falta de aclarar algunas dudas respecto al presupuesto de huerta y el dinero que se prevé destinar a los fondos, estos son los posibles escenarios de cuotas en función del % que se fije para las AC y del incremento de la asignación al GG. En cuanto tengamos el presupuesto super-afinado pasaremos una actualización de estos datos, que en cualquier caso no variará sustancialmente.

Los cálculos están hechos considerando las 102 bolsas actuales; próximamente os facilitaremos otros escenarios considerando la posible inclusión de otro grupo de forma que os ayude a valorar esta decisión para la asamblea correspondiente. Como avance, aprox, incluir otro grupo de 5 personas supondría reducir la bolsa en 2 €.



Distribución prevista de los gastos en 2010:

