

Un supermercado cooperativo y participativo.

¡Súmate!

28/05/2019

LA OSA
coop

1.

Qué es La Osa

- 1.1. Nuestra historia
- 1.2. Ubicación
- 1.3. Aavales
- 1.4. Fórmula
- 1.5. Valores
- 1.6. Socio cooperativista

2.

Ser copropietario de tu supermercado.

- 2.1. Qué implica
- 2.2. Gobernanza

3.

Ser consumidor de tu supermercado.

- 3.1. Objetivo
- 3.2. Política de compras
- 3.3. Política de precios
- 3.4. Proveedores
- 3.5. Consumir

4.

Ser participante de tu supermercado.

- 4.1. Qué implica
- 4.2. Turnos

5.

Estado financiero

- 5.1. Objetivo

Qué es LA OSA

1

LA OSA
coop

1. Qué es La Osa

Nuestra historia



LA OSA
coop

2014.
Grupos de consumo.

2016.
Tienda ecológica
2Decológico.

2018.
2D pronto será LA OSA

2019.
Nace LA OSA
El supermercado
cooperativo de Madrid.

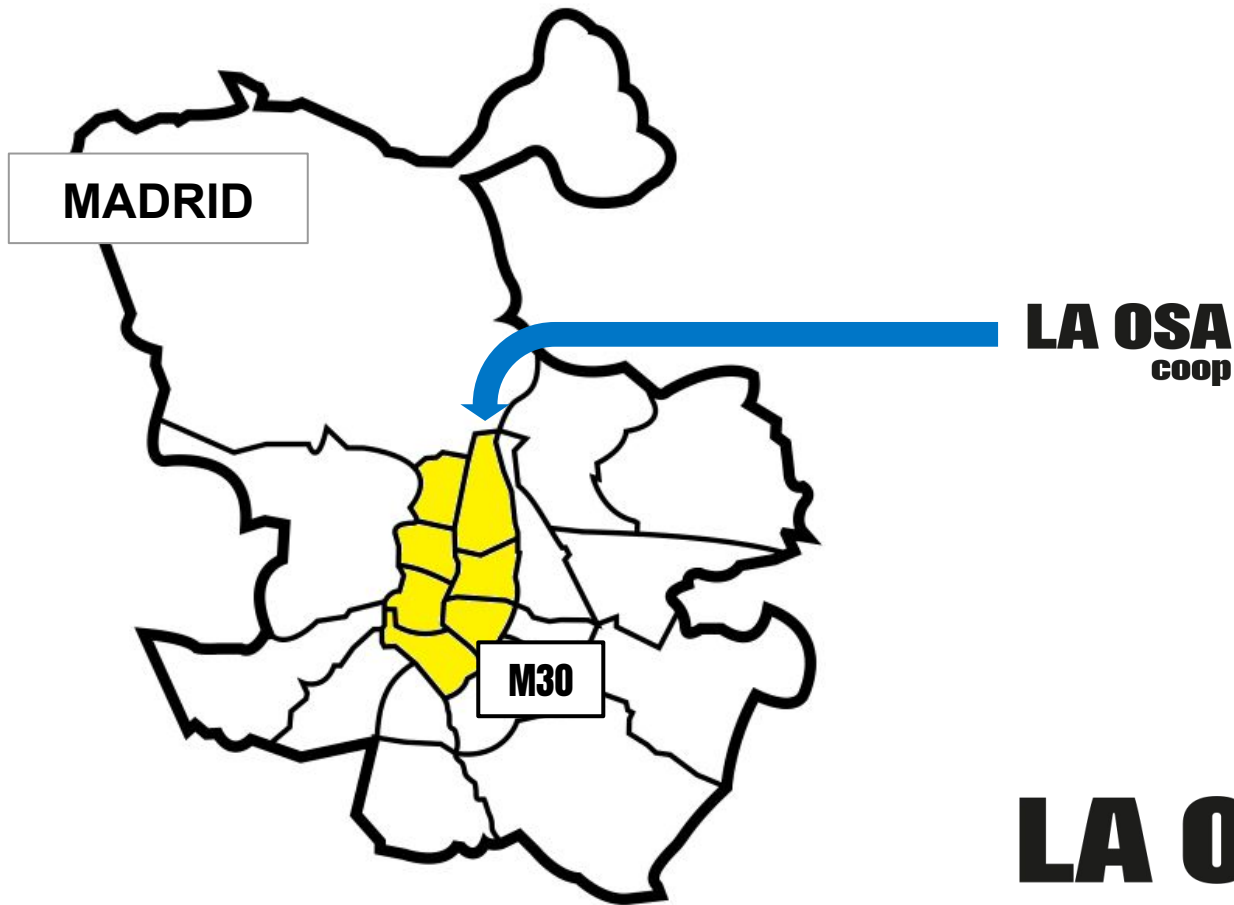
LA OSA
coop

1. Qué es La Osa

Ubicación

Madrid Norte

Distrito Tetuán
Plaza de Castilla
Avda. Asturias, 57



1. Qué es La Osa

Avales

Una red de supermercados cooperativos ya existentes.



Park Slope Food Coop
Nueva York



La Louve
París



Bees Coop
Bruselas

LA OSA
coop

PARK SLOPE FOOD COOP

622-0560



1. Qué es La Osa

La fórmula

Supermercado La Osa
Sociedad Cooperativa Madrileña



Supermercado **cooperativo**
y **participativo** para uso
exclusivo de sus socios



Una gama amplia de
productos escogidos
cuidadosamente



Un supermercado
sin ánimo de lucro

LA OSA
coop

1. Qué es La Osa

Nuestros valores

Inclusión

Compromiso

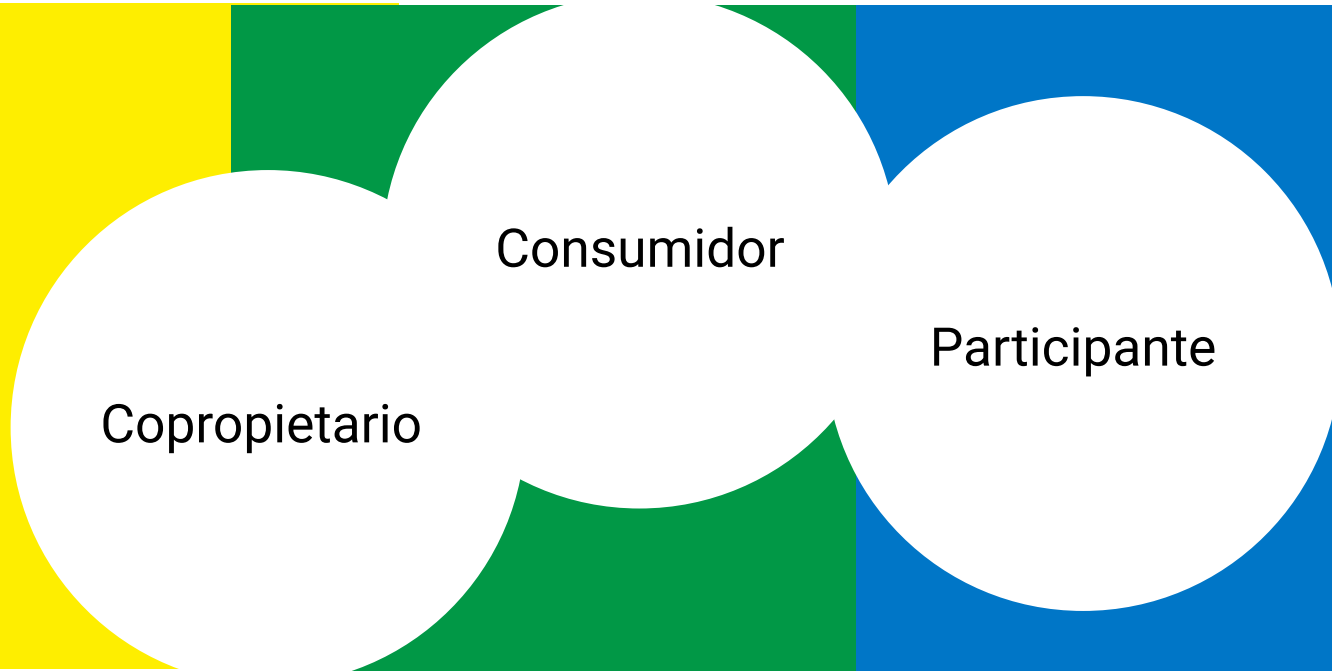
Cooperación

Transparencia

LA OSA
coop

1. Qué es La Osa

Socio cooperativista



**Ser propietario
de tu supermercado**

2.

LA OSA
coop

2. Ser propietario
de tu supermercado

**Ser copropietario
de LA OSA implica:**

Adquirir **100€**
de capital social
de La Osa

Participar en las
Asambleas para
tomar decisiones
estratégicas

Mejorar La Osa pensándola
para todos sus socios a
través de las Comisiones

LA OSA
coop

2. Ser propietario
de tu supermercado

Gobernanza.

Quién decide qué

Socios cooperativistas

Decisiones estratégicas

1 voto en Asamblea General

Participación en Comisiones

Personal LA OSA

Decisiones operativas y relativas
a la gestión del supermercado

En diálogo continuo con los socios

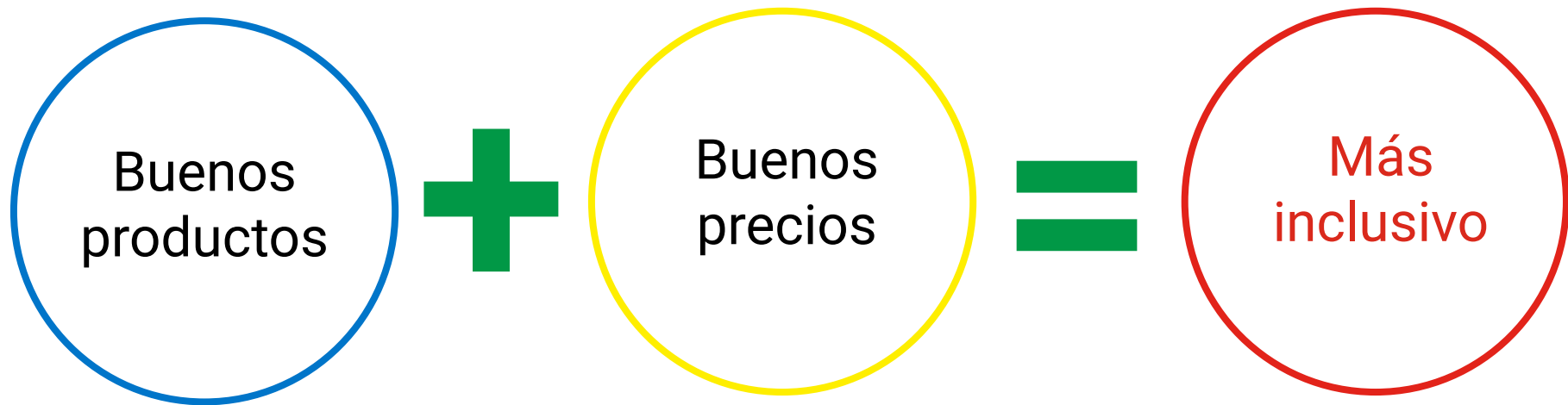
**Ser consumidor
de tu supermercado**



LA OSA
coop

3. Ser consumidor
de tu supermercado

Objetivo: todos los socios comen bien a buen precio



**3. Ser consumidor
de tu supermercado**

Política de Compras: 6 criterios de igual valor

1. Impacto medioambiental

4. Calidad de productos

2. Local

5. Precio

3. Ética

6. Cubrir las necesidades específicas

3. Ser consumidor
de tu supermercado

Política de precios

Precios ajustados

Margen único para
todos los productos:

Precio de venta

=

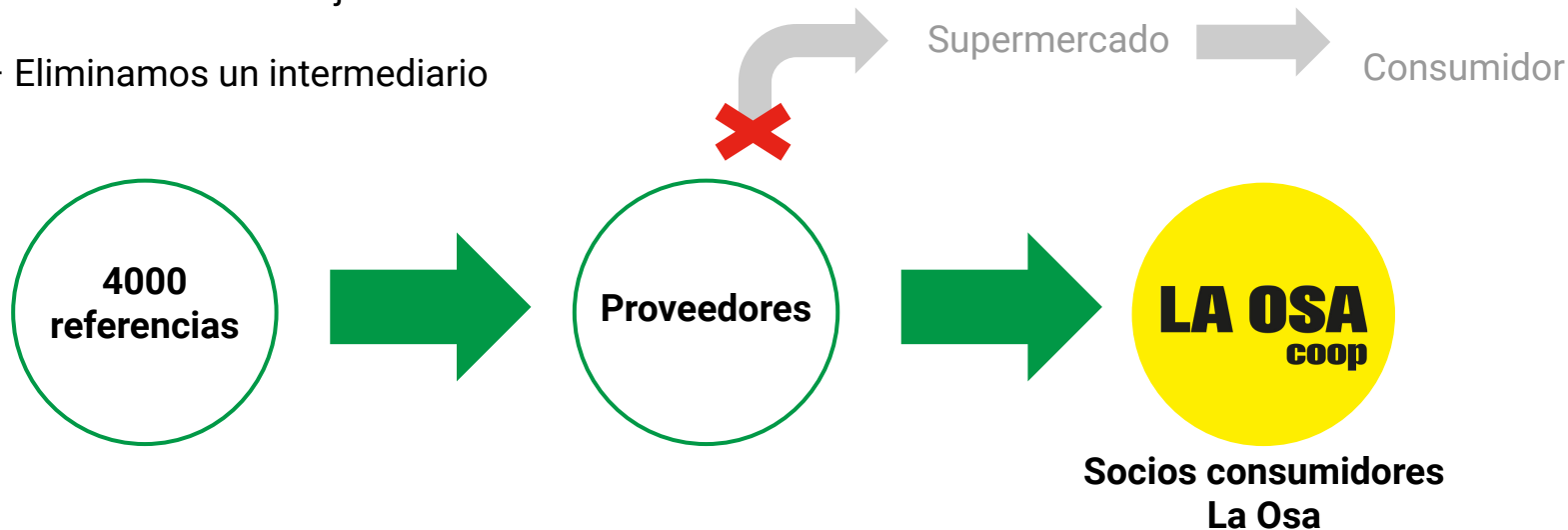
Precio de compra + **22%**

LA OSA
coop

3. Ser consumidor de tu supermercado

Relación con los proveedores

- Necesidad de trabajar con distribuidores
- Eliminamos un intermediario



LA OSA
coop

3. Ser consumidor
de tu supermercado


Consume como piensas

Apoyar un producto a través de su consumo

Libro de sugerencias para nuevos productos

Campaña de sensibilización

LA OSA
coop

A middle-aged man with short, white hair and a light beard is shown from the chest up. He is wearing a blue t-shirt and has his eyes closed or looking down. The background is an indoor setting with a white wall. To the left, a wooden door is partially visible. On the wall behind him, there is a framed picture of a city skyline, a framed certificate or document, and a white air conditioning unit mounted high. The lighting is soft and indoor.

de nuestros productos en esta cooperativa.

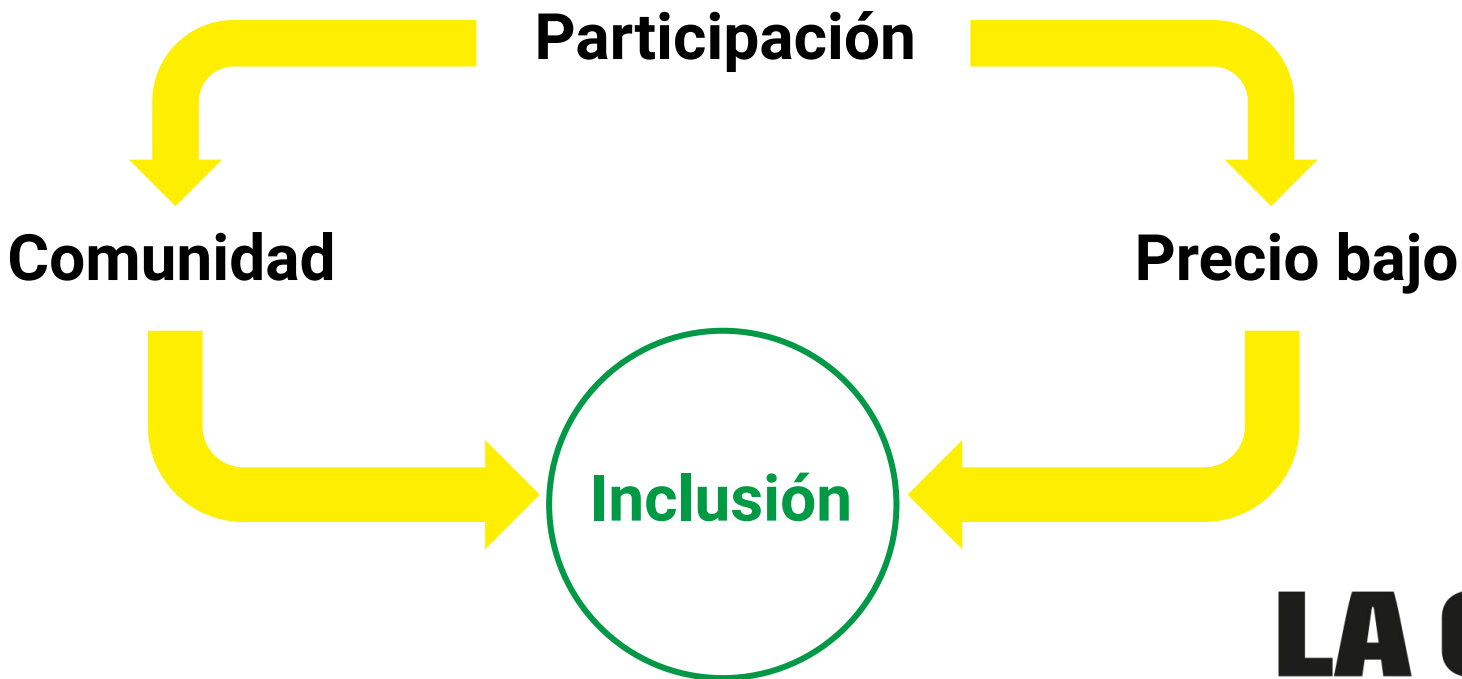
**Ser participante de tu
supermercado**

4.

LA OSA
coop

4. Ser participante de tu supermercado

Ser participante de La Osa implica:



LA OSA
coop

4. Ser participante de
tu supermercado

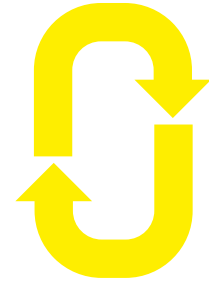
Turnos de participación. ¿Por qué es necesario?

Hs.

3 horas seguidas cada 4
semanas



Para conseguir
buenos precios



Para el funcionamiento
de la cooperativa

4. Ser participante de tu supermercado

Turnos de participación. ¿Quién hace qué?



- Recepción pedidos
- Reposición de estanterías
- Caja
- Pesado y etiquetado
- Envasado
- Corte de productos
- Limpieza
- Oficina de socios
- Reciclaje

...

- Coordinación de equipos
- Relación con asalariados
- Transición entre turnos

- Coordinación general
- Compras
- Administración, contabilidad, finanzas y control
- Gestión de la participación de los socios
- Relaciones externas

...

LA OSA
coop

4. Ser participante de tu supermercado

Turnos de participación. ¿Por qué es positivo?



**Estado
financiero**

5.

LA OSA
coop

5. Estado financiero

Objetivo: 1.000.000€





We need you

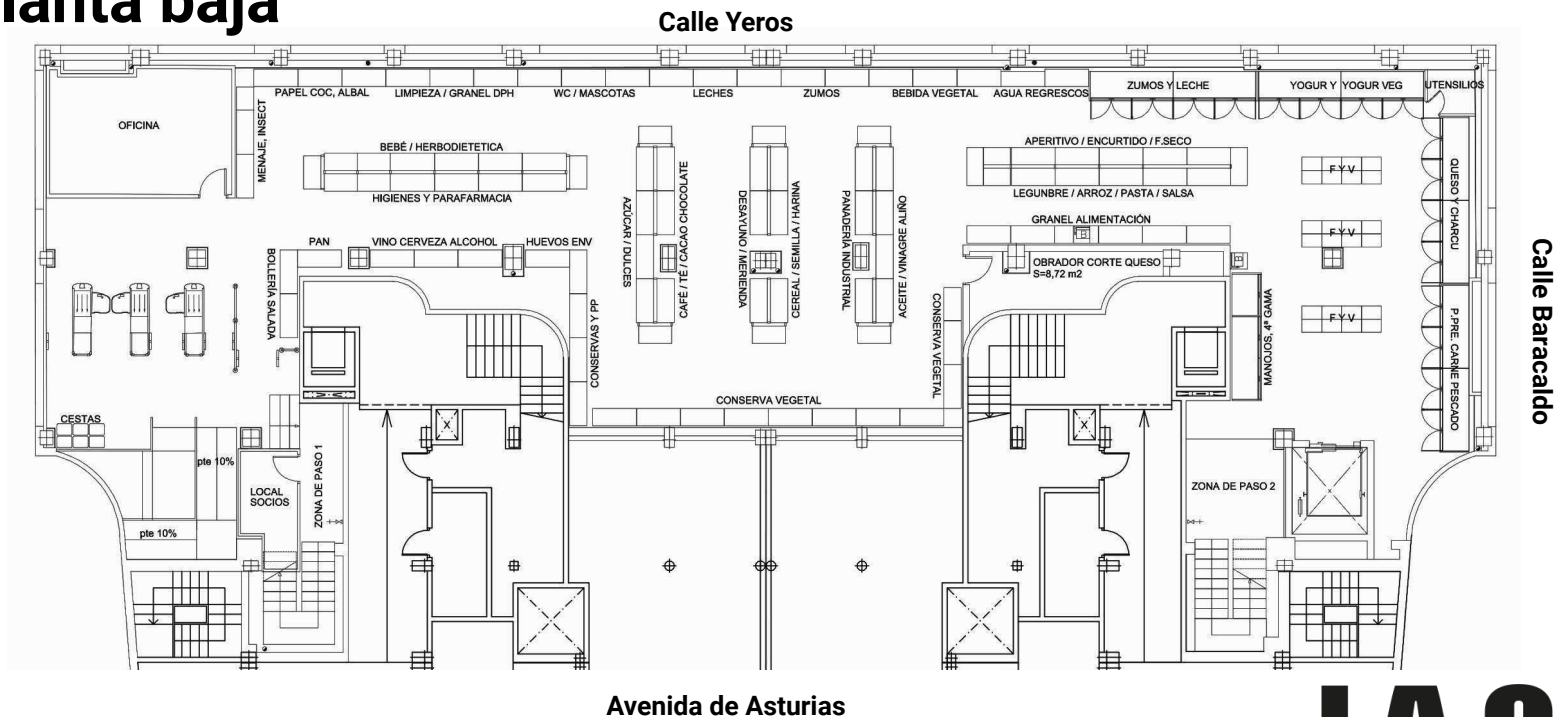
Te necesitamos

On a besoin de toi



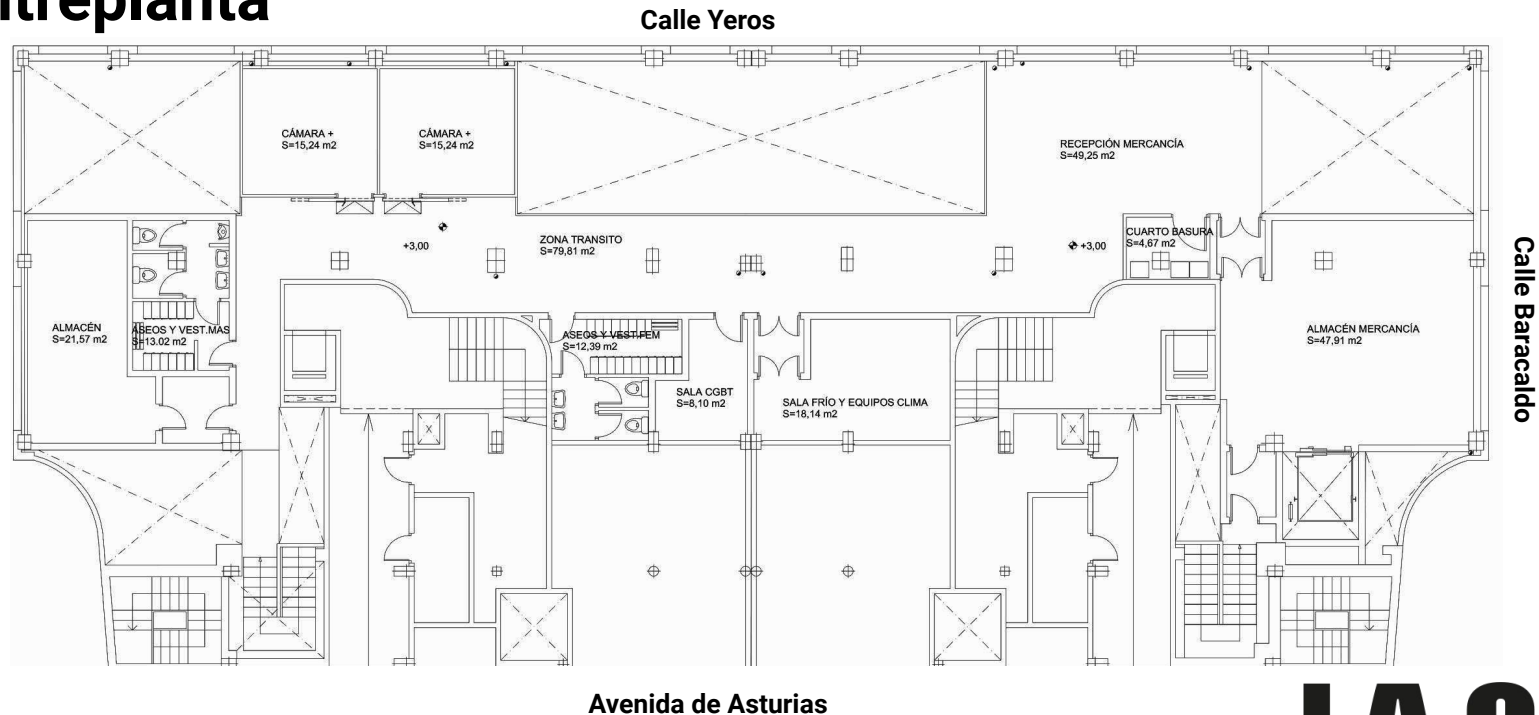
6. ¿Y tú?

Planta baja



6. ¿Y tú?

Entreplanta



6. ¿Y tú?

Hacerse socio: antes de la apertura

Dónde

LA OSA TU SUPERMERCADO
coop COOPERATIVO
DE MADRID



Online

www.cooperativaosa.com mediante pago seguro con tarjeta o transferencia bancaria



Presencial

En la tienda 2Decologico (calle Noviciado, 9)
En eventos y presentaciones de La Osa

Capital Social = 100€

hola@cooperativaosa.com

LA OSA
coop

6. ¿Y tú?

Desarrollar el proyecto hasta la apertura

**Un proyecto
ciudadano
de comunes**

- Oficina de socios ('La Cueva')
- Organización Reunión Bienvenida

**Comisiones
especializadas**

- Legal
- Gobernanza y convivencia
- Gestión de obra y operaciones
- Compras
- Informática
- Comunicación
- Administración, finanzas y control

socia@cooperativaosa.com

LA OSA
coop



**“Consume como
piensas”**

LA OSA
coop

#SÚMATE

@laosacoop



cooperativa laosa.com

LA OSA
coop