

Para gestionar el tema de la planificación económica de una manera colectiva e inteligente necesitamos un poco de trabajo previo de los grupos. Os pedimos, por tanto, que dediquéis algo de tiempo en vuestras reuniones de grupo para la Asamblea de Abril, toméis nota de lo que habléis y nos lo enviéis por correo a: comisionplenario@gmail.com. Una representante de la Comisión estará en la Asamblea para resolver las dudas que tengáis.

Con este material haremos unos resúmenes que os devolveremos para que sepáis qué se va hablando en el resto de los grupos y qué propuestas tenemos que debatir-depurar-aprobar. Os recordamos que en el Plenario participamos como individuos y no como Grupo de Consumo por lo que no tenéis que consensuar todo en los debates que tengáis en el grupo pero sí nos parece interesante que vayáis debatiendo y haciendo propuestas para el Plenario.

Hemos preparado este guión de contenidos con la intención de que los grupos traten los mismos temas, pero estamos abiertos a que se nos propongan otros puntos u objetivos para el plenario.

1.- **Objetivos del plenario.** tarea 1 valoración

Nosotros planteamos estos objetivos para el plenario. Os pedimos que nos digáis que os parecen y si falta alguno que consideréis importante:

- **1. Evaluar las decisiones** que tomamos en el último Plenario de Planificación Económica (Marzo 2008).
- **2.** Plantear el debate desde el punto de vista de las **condiciones de trabajo y consumo** y no hablar únicamente de Asignaciones y Cuotas.
- **3. Informar** de la situación económica del Bah! en 2009 y lo que llevamos de 2010.
- **4. Informar** de las previsiones y posibles escenarios para 2010.
- **5. Recoger las propuestas** que nos hagáis los grupos y desarrollar las nuestras para que se debatan con tiempo antes del Plenario.

2.- **Acciones colectivas.** tarea 2 evaluación y exploración de soluciones

De los temas anteriores nos preocupa especialmente el tema de las acciones colectivas que, como sabéis, no siempre se han realizado.

Para evaluarlas os proponemos el siguiente guión:

- ¿Habéis tenido **dificultades** para hacer las AACC? ¿Cuáles?
- ¿Habéis pedido **apoyo** al resto de grupos? ¿Cómo han respondido éstos?
- ¿Cuánta gente de tu grupo ha **participado** en las Acciones que habéis hecho?
- ¿Cómo podemos solucionar el problema de que se nos acumulen las AACC para el **final de año**?
- ¿Cómo gestionamos la **rotación** de la gente dentro del grupo? (las que llegan al final del año pueden acumular la deuda de las que han dejado el grupo).

No se trata de que dejéis este tema cerrado, sino de que exploréis algunas ideas que debatiremos más profundamente en el plenario.

3.- **Decisiones pendientes del último plenario económico.** tarea 3 valoración

En el Plenario anterior dejamos pendiente el tema de la subida del **IPC-Bah**. El IPC-Bah se refiere al aumento real del coste de vida, es decir el aumento del IPC que comunica el estado más la diferencia hasta lo que en realidad cuestan las cosas. Los gastos de la cooperativa son mayores por lo que habría que aumentar anualmente la cuota, además de aumentar las asignaciones de las trabajadoras para que tengan al menos las mismas condiciones que el año anterior. Esto lo podemos hacer de dos (o más) maneras:

- **Automáticamente:** la comisión económica calcula el aumento del IPC-Bah a aplicar en la cuota y las asignaciones, comunicándolo con antelación.
- **Semiautomáticamente:** la comisión económica calcula el aumento y se debate en Asamblea.

4.- **condiciones de trabajo y consumo.** tarea 4 información

En el anexo I os presentamos las condiciones de trabajo y consumo que hemos tenido durante estos 10 años.

La tarea que os proponemos es simplemente leerla para que estéis informados.

5.- informes económicos. tarea 5 información

Os presentamos los informes económicos para que tengáis información suficiente.

ANEXO II: “Análisis 2009 Y Previsión 2010”. (Al final de este Anexo encontraréis los escenarios posibles para 2010).

ANEXO III: “Para entender un poco mejor los números”.

RELACIÓN DE INGRESOS, GASTOS Y FONDOS DE 2009:

Ingresos:

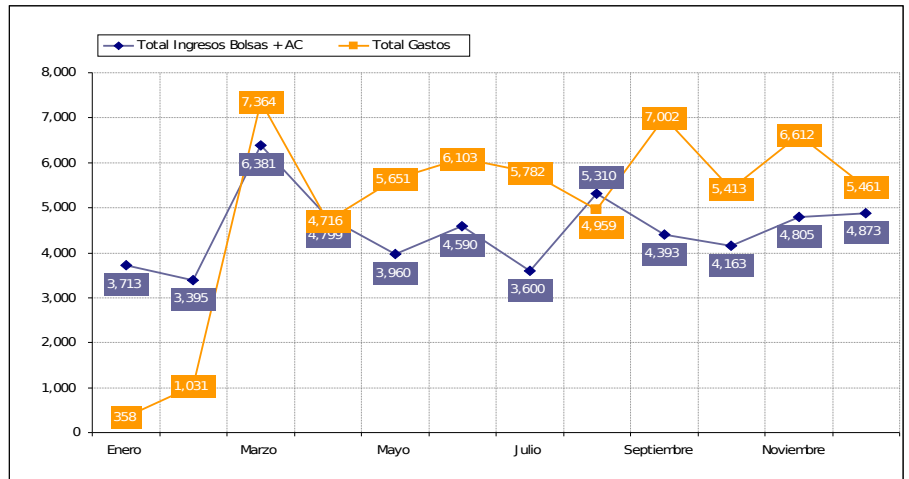
Ingreso bolsas	51,405
Ingreso A.C.	2,576
Total Ingresos Bolsas + AC	53,981

Gastos:

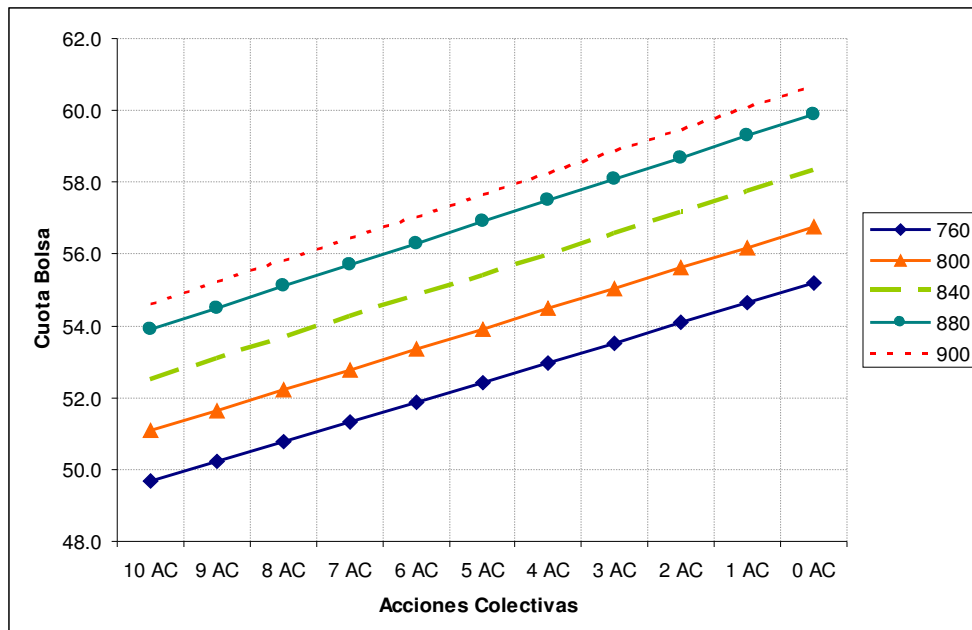
Total Gastos GG	44,940
Total Gastos Huerta	13,221
Otros gastos	2,291
Total Gastos	60,452

Fondos:

Ingresos a fondos	10,315
Salidas de fondos	12,120



ESCENARIOS POSIBLES PARA 2010, teniendo en cuenta la cuota, el porcentaje de AC a cubrir y las posibles subidas de la Asignación de las trabajadoras:



6.- decisiones concretas. tarea 6 debate

Al final del plenario queremos tener decisiones concretas y consensuadas sobre los siguientes puntos:

- _ el **valor de la cuota** hasta el siguiente plenario de planificación.
- _ cómo mejorar el tema de las **acciones colectivas**.
- _ **condiciones de trabajo del GG**, en concreto si vamos a subir la asignación.
- _ cómo decidimos la subida del **IPC** en las asignaciones y las cuotas.

y eso es todo por el momento, no olviden cooperativizarse y supercolectivizarse...

Comisión de Preparación del Plenario Económico.