

CERCA

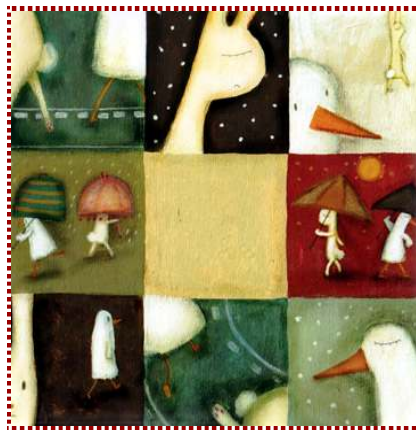


El Señor Pato, como todos los días, se va a trabajar.

El Señor Conejo, como todos los días, también se va a trabajar.

Siempre se cruzan.

Cuando van... y cuando vienen.



Estén muy muy apurados o no...

Estén tristes o no...

En la plaza...

Cuando viajan...



En el parque...
Nunca se saludan.



Y es una verdadera pena...
Podrían ser grandes amigos.



Natalia Colombo
Cerca
Sevilla, Kalandraka, 2008